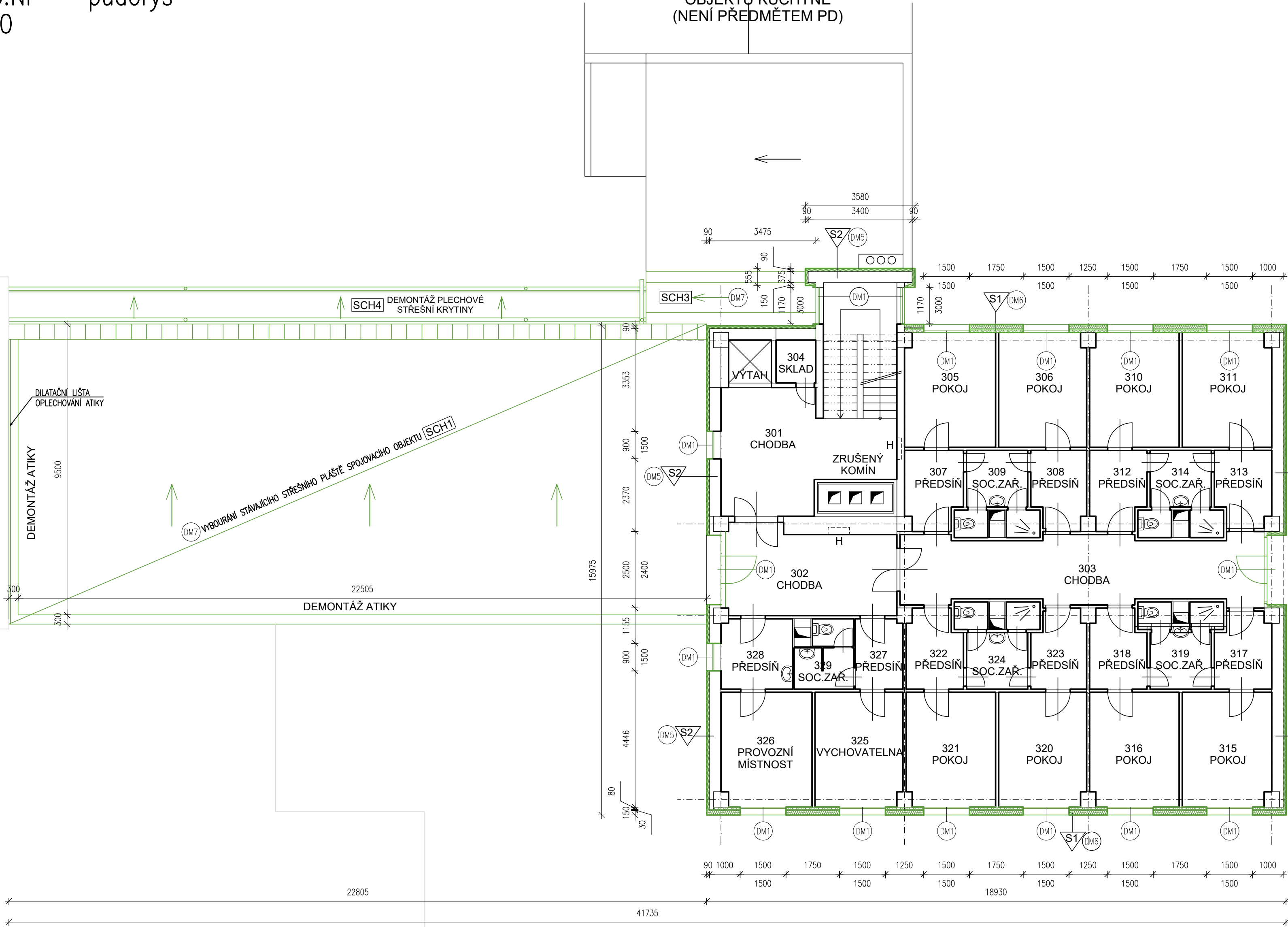


BOURÁNÍ
3.–6.NP – půdorys
1:100

STŘECHA NAVAZUJÍCÍHO
OBJEKTU KUCHYNĚ
(NENÍ PŘEDMĚTEM PD)



LEGENDA BOURANÝCH PRVKŮ

- DEMONTÁŽ STÁVAJÍCÍCH OKEN VĚ. PARAPETŮ
- DEMONTÁŽ PROSKLENĚHO ZADVĚŘÍ V OCELOVÉ KONSTRUKCI (v. 2,4m)
- DEMONTÁŽ OCELOVÝCH POKLOPŮ A UBOURÁNÍ BET. ZHLAVÍ ANGL. DVORKU DO HL. 0,75m
- VYBOURÁNÍ BETONOVÝCH CHODNÍKŮ V S. 2,0m A PROVEDENÍ VÝKOPU DO HL. 1,0m
- DEMONTÁŽ KONTAKTNÍHO ZATEPLOVACÍHO SYSTÉMU (VIZ. SKLADBY)
- DEMONTÁŽ ZAVĚŠENÉHO FASÁDNÍHO OBKLADU CEMBIT FDA (VIZ. SKLADBY) VĚ. VŠECH JEHO PODPŮRNÝCH KONSTRUKCÍ
- DEMONTÁŽ SOUVRVSTVÍ STŘEŠNÍHO PLÁŠTĚ – SPOJOVACÍ OBJEKT A KRČEK (VĚ. KLEMPÍRSKÝCH PRVKŮ – OPLECHOVÁNÍ, DEŠTOVÉ ŽLABY A SVODY)
- DEMONTÁŽ SOUVRVSTVÍ STŘEŠNÍHO PLÁŠTĚ (VĚ. KLEMPÍRSKÝCH PRVKŮ – OPLECHOVÁNÍ, DEŠTOVÉ ŽLABY A SVODY)
- VYBOURÁNÍ OTVORU PRO DVEŘE VE STĚNĚ TL. 100mm, ROZMĚR OTVORU 900/2020 (7.NP M.Č. 705)
- VYBOURÁNÍ INTERIÉROVÝCH DVEŘÍ VĚ. OCELOVÉ ZÁRUBNĚ (7.NP M.Č. 705, 709)
- DEMONTÁŽ SOUVRVSTVÍ STŘEŠNÍHO PLÁŠTĚ – STROJOVNA VÝTAHU (VĚ. KLEMPÍRSKÝCH PRVKŮ – OPLECHOVÁNÍ, DEŠTOVÉ ŽLABY A SVODY)

LEGENDA MÍSTNOSTÍ 2.NP

POL.	NÁZEV MÍSTNOSTI	PLOCHA m ²	SVĚTLÁ VÝŠKA MÍSTNOSTI m	POVRCHOVÁ ÚPRAVA		
				PODLAHA	STĚNY	STROP
301	CHODBA	18,31	2,650	PVC	VC a štuková omítka	VC a štuková omítka
302	CHODBA	15,92	2,650	PVC	VC a štuková omítka	VC a štuková omítka
303	CHODBA	25,22	2,650	PVC	VC a štuková omítka	VC a štuková omítka
304	SKLAD	1,89	2,650	PVC	VC a štuková omítka	VC a štuková omítka
305	POKOJ	10,06	2,650	PVC	VC a štuková omítka	VC a štuková omítka
306	POKOJ	10,06	2,650	PVC	VC a štuková omítka	VC a štuková omítka
307	PŘEDSÍŇ	6,8	2,650	PVC	VC a štuková omítka	VC a štuková omítka
308	PŘEDSÍŇ	10,5	2,650	PVC	VC a štuková omítka	VC a štuková omítka
309	SOCIÁLNÍ ZAŘÍZENÍ	5,82	2,650	Keramická dlažba	VC a štuková omítka + KER. OBKLAD v.2,0m	VC a štuková omítka
310	POKOJ	10,23	2,650	PVC	VC a štuková omítka	VC a štuková omítka
311	POKOJ	10,23	2,650	PVC	VC a štuková omítka	VC a štuková omítka
312	PŘEDSÍŇ	6,8	2,650	PVC	VC a štuková omítka	VC a štuková omítka
313	PŘEDSÍŇ	10,5	2,650	PVC	VC a štuková omítka	VC a štuková omítka
314	SOCIÁLNÍ ZAŘÍZENÍ	5,82	2,650	Keramická dlažba	VC a štuková omítka + KER. OBKLAD v.2,0m	VC a štuková omítka
315	POKOJ	10,06	2,650	PVC	VC a štuková omítka	VC a štuková omítka
316	POKOJ	10,06	2,650	PVC	VC a štuková omítka	VC a štuková omítka
317	PŘEDSÍŇ	6,8	2,650	PVC	VC a štuková omítka	VC a štuková omítka
318	PŘEDSÍŇ	10,5	2,650	PVC	VC a štuková omítka	VC a štuková omítka
319	SOCIÁLNÍ ZAŘÍZENÍ	5,82	2,650	Keramická dlažba	VC a štuková omítka + KER. OBKLAD v.2,0m	VC a štuková omítka
320	POKOJ	10,23	2,650	PVC	VC a štuková omítka	VC a štuková omítka
321	POKOJ	10,23	2,650	PVC	VC a štuková omítka	VC a štuková omítka
322	PŘEDSÍŇ	6,8	2,650	PVC	VC a štuková omítka	VC a štuková omítka
323	PŘEDSÍŇ	10,5	2,650	PVC	VC a štuková omítka	VC a štuková omítka
324	SOCIÁLNÍ ZAŘÍZENÍ	5,82	2,650	Keramická dlažba	VC a štuková omítka + KER. OBKLAD v.2,0m	VC a štuková omítka
325	VYCHOVATELNA	10,06	2,650	PVC	VC a štuková omítka	VC a štuková omítka
326	PROVOZNÍ MÍSTNOST	10,06	2,650	PVC	VC a štuková omítka	VC a štuková omítka
327	PŘEDSÍŇ	6,8	2,650	PVC	VC a štuková omítka	VC a štuková omítka
328	PŘEDSÍŇ	10,5	2,650	PVC	VC a štuková omítka	VC a štuková omítka
329	SOCIÁLNÍ ZAŘÍZENÍ	5,82	2,650	Keramická dlažba	VC a štuková omítka + KER. OBKLAD v.2,0m	VC a štuková omítka
Σ	CELKEM	278,22				

SKLADBY:

- S1** FASÁDA SEVERNÍ A JIŽNÍ STĚNY UBYTOVNY
 - VÁPENNÁ OMÍTKA TL. 15mm
 - CIHELNÁ PRÍZDÍVKA – TL. 80mm
 - OVĚTRANÁ VZDUCHOVÁ MEZERA TL. 30mm
 - TEPELNÁ IZOLACE ORSIL TL. 150mm
 - PAROTĚSNÁ IZOLACE
 - OBKLADOVÉ FASÁDNÍ DESKY CEMBIT FDA TL. 8mm V OCELOVÉM RÁMU
- S2** FASÁDA VÝCHODNÍ A ZÁPADNÍ STĚNY UBYTOVNY
 - VÁPENNÁ OMÍTKA TL. 15mm
 - CIHELNÁ PRÍZDÍVKA – TL. 375mm Z CIHEL CDm
 - KONTAKTNÍ ZATEPLOVACÍ SYSTÉM NA BAZI EPS TL. 90mm
 - OMÍTKA
- S3** FASÁDA SPOJOVACÍHO OBJEKTU
 - VÁPENNÁ OMÍTKA TL. 15mm
 - CIHELNÉ ZDVO – TL. 375mm Z CIHEL CDm
 - OVĚTRANÁ VZDUCHOVÁ MEZERA TL. 30mm
 - TEPELNÁ IZOLACE ORSIL TL. 150mm
 - PAROTĚSNÁ IZOLACE
 - OBKLADOVÉ FASÁDNÍ DESKY CEMBIT FDA TL. 8mm V OCELOVÉM RÁMU
- S4** FASÁDA SOKLOVÝCH ZDÍ
 - VÁPENNÁ OMÍTKA TL. 15mm
 - CIHELNÉ ZDVO – TL. 375mm Z CIHEL CDm
 - HYDROIZOLAČNÍ PASY NATAVĚ
 - TEPELNÁ IZOLACE EPS TL. 90mm
 - KABRINCOVÝ OBKLAD
- SCH1** STŘEŠNÍ KONSTRUKCE SPOJOVACÍHO OBJEKTU
 - STABILIZAČNÍ VRSTVA – NÁSYP KAMENNÁ TL. 100mm
 - NOPOVÁ FOLIOVÁ KRYTINA
 - LEPENKOVÁ KRYTINA
 - CEMENTOVÝ POTĚR TL. 10mm
 - PLYNOSILIKÁTOVÉ DESKY TL. 150mm
 - SKVÁROVÝ NÁSYP TL. 30–70mm
 - STROPNÍ PREFABRIKOVANÁ KONSTRUKCE TL. 250mm
- SCH2** STŘEŠNÍ KONSTRUKCE UBYTOVACÍHO OBJEKTU
 - STABILIZAČNÍ VRSTVA – NÁSYP KAMENNÁ TL. 100mm
 - NOPOVÁ FOLIOVÁ KRYTINA
 - TEPELNÁ IZOLACE – XPS TL. 80mm
 - LEPENKOVÁ KRYTINA
 - CEMENTOVÝ POTĚR TL. 10mm
 - PLYNOSILIKÁTOVÉ DESKY TL. 150mm
 - CEMENTOVÝ POTĚR TL. 40mm
 - SKVÁROVÝ NÁSYP TL. 50–200mm
 - STROPNÍ PREFABRIKOVANÁ KONSTRUKCE TL. 250mm
- SCH3** STŘEŠNÍ KONSTRUKCE SPOJOVACÍHO KRČKU A STROJOVNY VÝTAHU
 - KRYTINA Z MODIF. ASFALTOVÝCH PASŮ
 - LEPENKOVÁ KRYTINA
 - CEMENTOVÝ POTĚR TL. 40mm
 - STROPNÍ PREFAB. KONSTRUKCE TL. 200mm

POZNÁMKA:

- VEŠKERÉ ROZMĚRY JE NUTNÉ OVĚRIT NA MÍSTĚ
- JE NUTNÉ POČÍTAT S UPŘESNĚNÍM NEBO ZMĚNOU POSTUPŮ A TECHNOLOGIÍ V PŘÍPADĚ ZJIŠTĚNÍ NOVÝCH SKUTEČNOSTÍ V PRŮBĚHU OPRAV
- STAVEBNĚ TECHNICKÝ PRŮZKUM NEBYL PROVEDEN – SKLADBY KONSTRUKCÍ VIZ VÝPIS SKLADEB KONSTRUKCÍ (PŘEVZATY ZE ZAPŮJČENÉ PROJEKTOVÉ DOKUMENTACE)
- PŘEKLADY NAD STÁVAJÍCÍMI OTVORY VE STĚNÁCH ZŮSTÁVAJÍ STÁVAJÍCÍ, PŘEKLADY NAD OTVORY V NOVĚ VYZYDÁVANÝCH STĚNÁCH JSOU SYSTÉMOVÉ
- ÚPRAVY VNITŘNÍCH KONSTRUKCÍ ANI DISPOZIC NEJSOU NAVRŽENÉ
- ROZVODY VODY A KANALIZAČNÍ POTRUBÍ V PODLAHÁCH ZŮSTÁVAJÍ STÁVAJÍCÍ
- BUDE PROVEDENO NOVÉ SOUVRVSTVÍ STŘEŠNÍHO PLÁŠTĚ – STÁVAJÍCÍ SOUVRVSTVÍ AŽ PO HYDROIZOLAČNÍ VRSTVU BUDE ODSTRANĚNO
- PRO PROVEDENÍ NOVOHO ZATEPLOVACÍHO SYSTÉMU BUDE PROVEDENO:
 - ODSTRANĚNÍ STÁVAJÍCÍHO ZATEPLOVACÍHO SYSTÉMU (VČ. PŘÍZDÍVEK A NOSNÝCH OCELOVÝCH KONSTRUKCÍ)
 - VYBOURÁNÍ CHODNÍKU PODEL STĚN A PROVEDENÍ VÝKOPU
 - VYBOURÁNÍ VŠECH VÝPLNÍ OTVORŮ V OBVODOVÝCH STĚNÁCH

LEGENDA MATERIÁLŮ

- STÁVAJÍCÍ KONSTRUKCE
- KONSTRUKCE V POHLEDU ROZHŘANÍ KONSTRUKCÍ
- BOURANÉ KCE V ŘEZU
- BOURANÉ KCE V POHLEDU ROZHŘANÍ KONSTRUKCÍ
- TEPELNÁ IZOLACE VIZ. SKLADBY KONSTRUKCÍ
- BOURANÉ ZDVO
- BETONOVÁ ZÁMKOVÁ DLAŽBA – ROZEBRÁNÍ
- HYDROIZOLACE

HLAVNÍ PROJEKTANT: ENERGY BENEFIT centre		ZPRACOVATEL ČÁSTI: Energy Benefit Centre a.s. Křenova 438/3, 162 00 Praha 6 tel.: +420 270 003 300 e-mail: kontakt@energy-benefit.cz internet: www.energy-benefit.cz	
VYPRACOVAL: Ing. Petra Marešková		ZODPOVĚDNÝ PROJEKTANT: Ing. Vladimír Fiedler	
STAVEBNÍK: ZEMĚDĚLSKÁ AKADEMIE A GYMNÁZIA HOŘICE – STŘEDNÍ ŠKOLA A VYŠŠÍ ODBORNÁ ŠKOLA, PŘÍSPĚVKOVÁ ORGANIZACE ŘIEGROVA 1403, 508 01 HOŘICE			
PROJEKT: SNÍŽENÍ ENERGETICKÉ NÁROČNOSTI ZA A GYMNÁZIA HOŘICE - DM ŠALOUNOVA		Zakazkovací číslo: 230159	
MÍSTO STAVBY: Šalounova 1822, 508 01 Hořice		Datum: 01/2024	
ČÁST PRŮJEKTU: D.1.1 ARCHITEKTONICKO-STAVEBNÍ ŘEŠENÍ		Stupeň: DPS	
VYKRES: BOURÁNÍ - PŮDORYS 3-6.NP, STŘECHA NAD 2.NP		Měřítko: 1:100	Č.výkř.: D.1.1_ASR_05